

# GRANDES CULTURES AGRICULTURE RAISONNÉE



UE DIASCOPE

MAUGUIO  
HÉRAULT - 34  
5 hectares



La parcelle  
expérimentale  
agroforestière  
DIAM'S

2 hectares



Types de plantation :  
arbres intraparcellaires



Année de la 1ère  
plantation : 2017



Densité : 331 arbres à  
l'hectare



Orientations des lignes  
d'arbres : Est-Ouest



Espèces plantées :  
robiniers



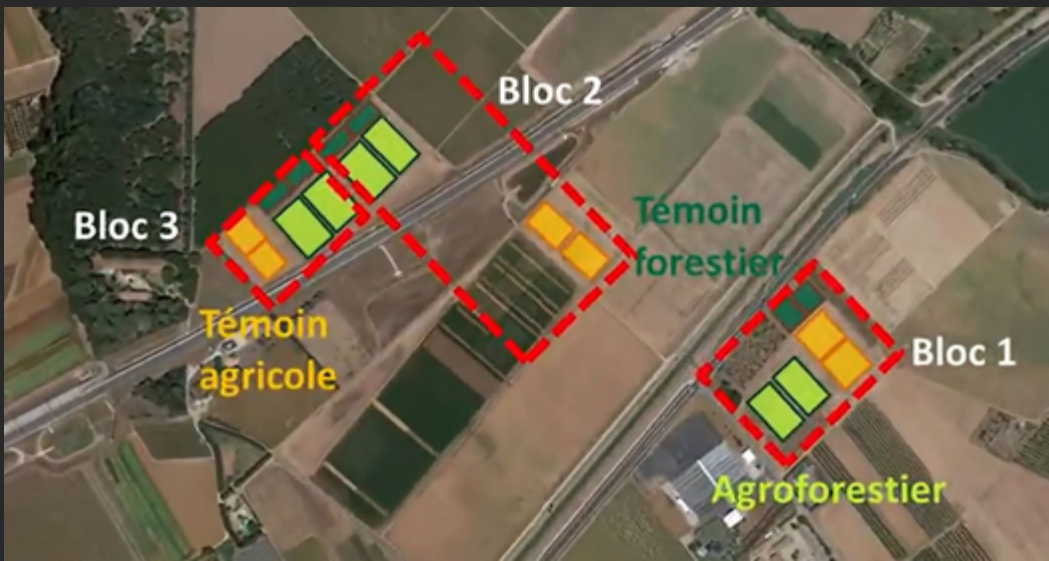
Mode de conduite : élagués



Climat : méditerranéen



Sol : Limon caillouteux  
argileux




## DIAM'S

### Dispositif Instrumenté en Agroforesterie Méditerranéenne

#### Sous contrainte hydrique

-  **Partenaires techniques :**
- UE DIASCOPE

-  **Partenaires scientifiques**
- INRAE UMR ECO&SOLS
  - CIRAD
  - IRD

-  **Site web :**
- [umr-ecosols.fr/eco-sols/actualites-de-l-umr-eco-sols/226-video-diams](http://umr-ecosols.fr/eco-sols/actualites-de-l-umr-eco-sols/226-video-diams)

 **Objectif principal:**

Etudier et quantifier les mécanismes d'un système agroforestier dans le but de comprendre si l'agroforesterie est un modèle agricole intéressant et durable sous notre climat méditerranéen.

 **Thématiques :**

- Cycles des nutriments
- stockage de carbone
- biodiversité
- hétérogénéité spatiale
- horizons profonds
- flux d'eau
- phénologie
- croissance des arbres
- microclimat

 **Financeurs :**

- Fondation de France
- MUSE
- Institut Agro Montpellier

 **Contacts :**

Isabelle Bertrand  
Chercheuse  
INRAE de Montpellier  
[isabelle.bertrand@inrae.fr](mailto:isabelle.bertrand@inrae.fr)